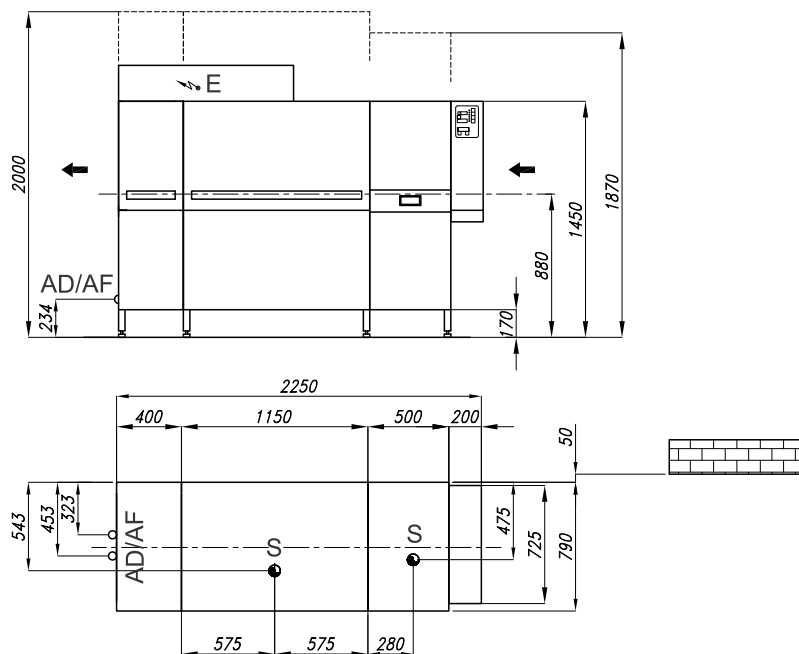


## MAC2EP5D

### LAVASTOVIGLIE ELETTRICA A TRAINO DI CESTELLI

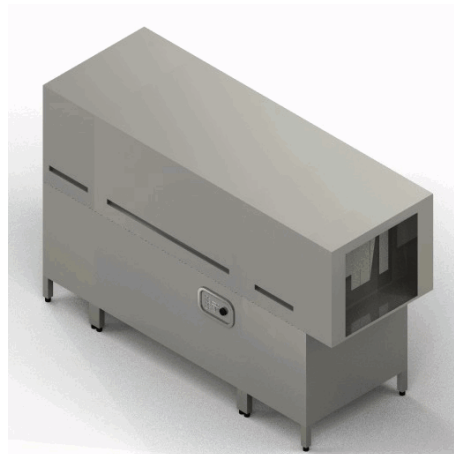
Lavastoviglie elettrica a traino di cestelli. Costruzione in acciaio inox AISI 304. Prelavaggio, lavaggio potenziato ecorinse e risciacquo, avanzamento da destra verso sinistra. Altezza utile 43 cm. Produzione 135/195 cestelli ora. Telaio vasca e pannellatura in acciaio inox AISI 304. Porte di ispezione con molle di bilanciamento integrate. Dimensioni di installazione compatte. Collettori di lavaggio superiori ed inferiori in acciaio inox ispezionabili con ugelli antigoccia stampati in negativo. Vasche stampate con spigoli arrotondati. Pompe verticali auto svuotanti. Guarnizione tergi porta per la pulizia costante dell'interno della porta. Filtri a tutta vasca in acciaio inox e filtro sull'aspirazione della pompa. Pannello comandi elettronico con visualizzazione su display digitale delle temperature. Porte eseguite in doppia parete. Circuito di comando a 24V. Economizzatore per il funzionamento del risciacquo solo al passaggio del cestello. Predisposizione elettrica per il collegamento dei dosatori. Sezionatore a bordo macchina. Contalitri a lettura digitale con totalizzatore del consumo dell'acqua di risciacquo e del tempo di accensione della macchina. Zone di prelavaggio dotate di porta di ispezione. Dotazione: n° 3 cestelli piatti MP1218, n° 1 cestello base MCB, n° 2 contenitori posate 8 posti.

#### SCHEMA DI INSTALLAZIONE



#### LEGENDA

- (E) Arrivo elettrico 1: Arrivo cavo el.H=165cm.-Scorta cavo 150cm
- (E) Arrivo elettrico 2:
- (G) Arrivo gas:
- (AD) Arrivo acqua addolcita: Ø3/4"-H=15cm-60°C(2/4bar)
- (AF) Arrivo acqua fredda: Ø3/4"-H=15cm
- (AC) Arrivo acqua calda:
- (S) Uscita scarico: Ø100mm-H=15cm(350 l./ora)
- (FR) In e out freon:
- (V) Vapore:



#### DATI TECNICI

Dimensioni: cm. 225x79.5x145  
 Peso Kg.: 0.00  
 Volume m<sup>3</sup>.: 0.00  
 Alimentazione el.: VAC400-3N 50H  
 Potenza Gas kW: 0.00  
 Potenza El. kW: 25.00  
 Codice: MA89946000